

Tezgâh Üstü Ekstraksiyon Kolu FX2 75 ESD/EX

Küçük, esnek ve kullanımı kolay kolların gerekli olduğu uygulamalarda tehlikeli uçucu kirleticilerin ekstraksiyon için en ideal ve en ekonomik çözümdür.



Nederman FX2 kolları iki veya üç adet ayarlanabilir kompozit sürtünme birleşimine sahip hafif ağırlıkta eloksallı alüminyum kesitlerden imal edilmiştir. Kolay kullanımla birlikte sağlamlık ve dayanıklılık sunan bu ürünler birçok tipte ortamda kullanılabilirler. Özellikle küçük, esnek ve kullanımı kolay kolların gerekli olduğu uygulamalar için uygundur.

Bu kol elektrostatik deşarj olma riski bulunan elektronik ortamlarda kullanılmak üzere tasarlanmıştır. Bunun yanında ESD / EX potansiyel olarak patlama tehlikesi bulunan ortamlarda da belirli uygulamalar için de kullanılabilir.

- En ideal etkinlik ve düşük gürültü seviyesi güvenli ve sessiz çalışma ortamı sağlar
- Tavanlar, duvarlar ve zeminler veya tezgahların montajlarına sabitlenmiş ve uygun kesim uzatma profili maksimum kurulum esnekliği sağlamaktadır.
- En dıştaki iki kol birleşimi döner tertibatı 360 ° döndürebilir ki bu da eşsiz manevra kabiliyetini sağlar.
- Sade, pürüzsüz ve estetik bir tasarım kolların dayanıklılıklarından ve güvenilirliklerinden herhangi bir ödün vermeksizin her türlü ortamda en iyi şekilde uyum sağlamasına olanak tanır.
- Müşteriler için zaman ve maliyet tasarrufu sağlayan ve daha iyi bir performans sunmak için güvenilirlik ve işlevsellik sunan son derece entegre ürünler

Medya	Tezgâh Üstü Ekstraksiyon Kolu FX2 75 ESD/EX
Ses Düzeyi(dB(A))	240 m3/saatte 58 dB(A)
Kurulum	[Indoor]
Materyal	Eloksallı alüminyum tüpler beyaz elektroforetik biriktirme kaplaması ile kaplanmıştır. PP plastikten birleşimler. EPDM kauçuk boru bağlantısı. PP plastikte min hazne.
Dumam ısısı	max 70°C
Emiş kolu ölçüsü (mm)	75
Hava Debisi (m ³ /h)	110 - 240
Renk	Aluminum and black



Tezgâh Üstü Ekstraksiyon Kolu FX2 75 ESD/EX

[image]	Bilgi Dökümanı ismi	Kol uzunluğu (m)	Ağırlık (kg)	[model]
	FX2-ESD/EX-D75-L1100-Yukarı-Alt	1,1	3,2	70603944*
	FX2-ESD/EX-D75-L1100-Aşağı-Alt	1,1	3,2	70604144**
	FX2-ESD/EX-D75-L1500-Yukarı-Alt	1,5	3,4	70604344*
	FX2-ESD/EX-D75-L1500-Aşağı-Alt	1,5	3,4	70604544**

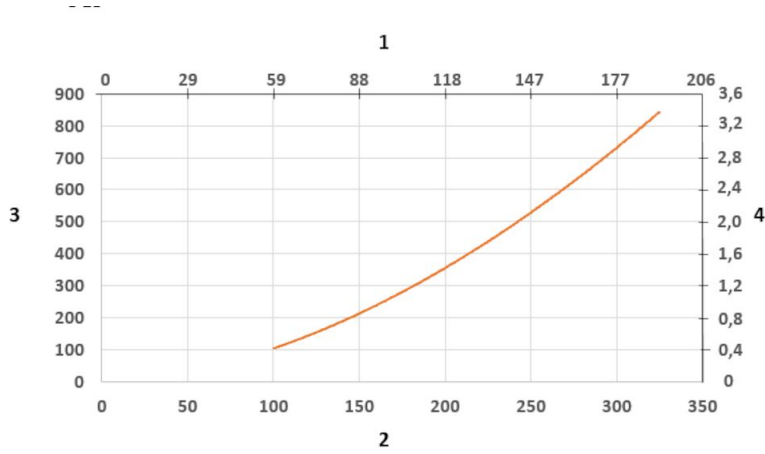
*Up-Low

**Down-Low

Tezgâh Üstü Ekstraksiyon Kolu FX2 75 ESD/EX

	[accessory]	[partno]
	FX-braket kiti-D50/75/100-L190	70501144
	FX2-braket kiti-D50/75/100-L500	70377042
	FX2-duvar BRKT kit-düz-L190-Siyah.	70377044
	FX2-tezgah braket kiti-D50/75/100	70501444
	FX-klasik braket-D50/75/100	70501244
	FX-uygun Kesim uzantı-L1100.	70501344
	FX-Uygun Kesim uzantı-L2200	70374600
	FX-Tavan kapatma plakası.	70502644
	FX2-Tavan kapatma plakası-PLUS	70377045
	FX-Kombi gövde-ESD/EX-D50/75/100	70500244
	FX-Kubbe gövde-ESD/EX-D50/75/100	70376983
	FX-metal gövde-ESD/EX-D50/75/100	70500544
	FX-Flanş gövde-ESD/EX-D50/75/100	70502944
	FX2-Kanal konnektörü -ESD/EX-D75	70377039
	FX2-AI Kanal-L1000-D75/100toD100	70377058
	FX2-AI Kanal-L2000-D75/100toD100	70377059
	FX-Hortum-ESD-D75-L3000-Siyah	70377101
	FX-Hortum-ESD-D100-L3000-Siyah-Siyah iletken PE'den imal edilmiş, 100 mm (4 inç) çapa ve 3000 mm (118.11 inç) uzunluğa sahip esnek hortum. Hortumun kola bağlanması için hortum destek halkası ile kullanılmalıdır.	70377102
	FX2-Hose support ring-D75	70377067
	FX2-Hose support ring-D100	70377068

Tezgâh Üstü Ekstraksiyon Kolu FX2 75 ESD/EX



Pressure Drop diagram:

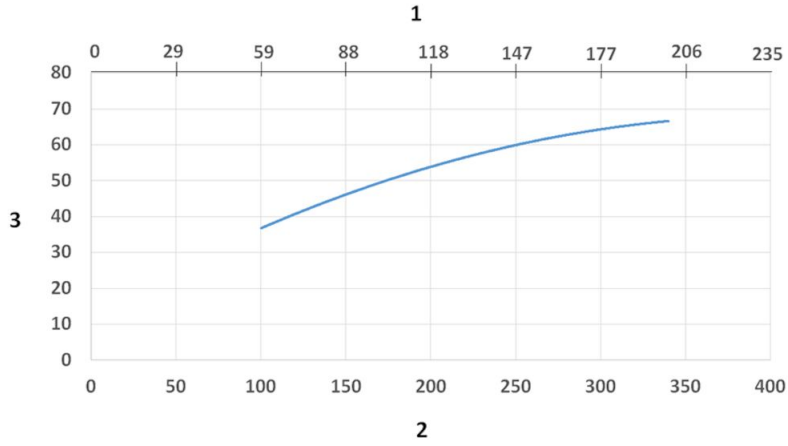
1) X- Axis: Air Flow Rate (cfm)

2) X- Axis: Air Flow Rate (m/h)

3) Y- Axis: Static Pressure Drop (Pa)

4) Y- Axis: Static Pressure Drop (in. wg.)

Tezgâh Üstü Ekstraksiyon Kolu FX2 75 ESD/EX



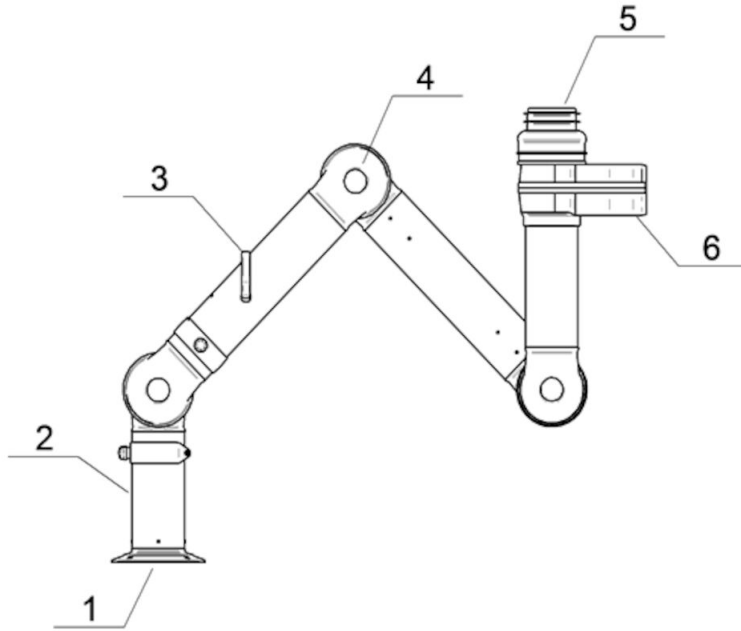
Sound Level diagram:

1) X- Axis: Air Flow Rate (cfm)

2) X- Axis: Air Flow Rate (m³/h)

3) Y- Axis: Sound Pressure Level (dB) (A)

Tezgâh Üstü Ekstraksiyon Kolu FX2 75 ESD/EX



Material:

1) Flange: Conductive PP plastic

2) Tubes: Aluminum, anodized 10 µm

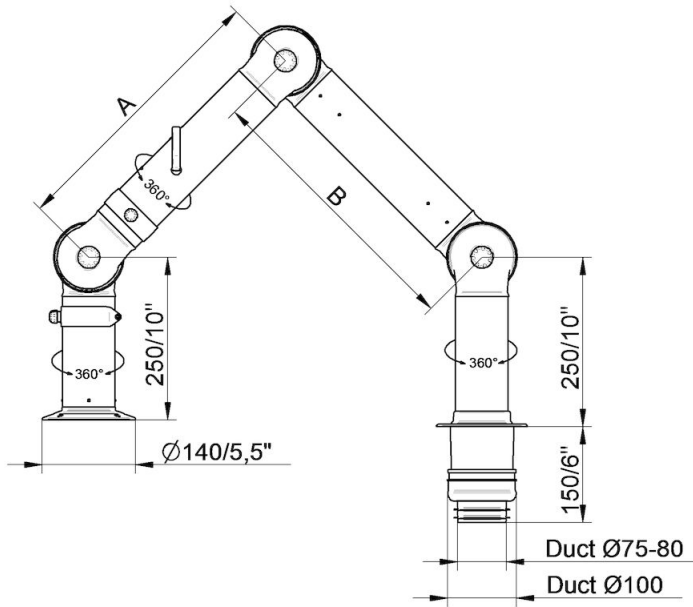
3) Damper adjustment handle: Aluminum: anodized 10 µm
Internal spring: Stainless steel
Damper blade: Conductive TP & PP plastic

4) Joints conductive: PP plastic with glass fibre reinforcement
Plastic rings conductive: PP plastic with glass fibre reinforcement
Axial locking rings conductive: PP plastic with glass fibre reinforcement
Adjustment knobs: PA & EDS plastic
Threaded shaft inside joints: Stainless Steel

5) Duct connector: conductive EPDM Rubber

6) Swivel: Aluminum, conductive powder coating
Rivets: Aluminum
Bearings swivel conductive: PP plastic with glass fibre reinforcement

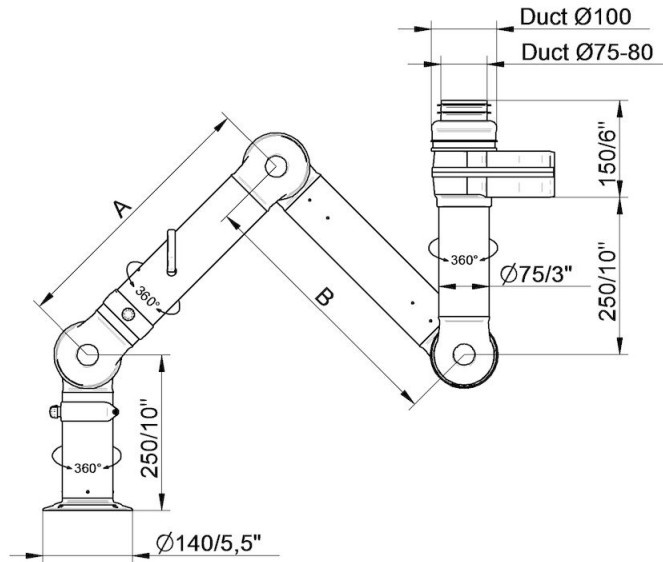
Tezgâh Üstü Ekstraksiyon Kolu FX2 75 ESD/EX



- FX2-ESD/EX-D75-L1100-Down-Through
Part number: 70604244
Max. working radius: 1090 mm (42,9 in)
A: 420 mm (16,5 in)
B: 420 mm (16,5 in)

- FX2-ESD/EX-D75-L1500-Down-Through
Part number: 70604644
Max. working radius: 1450 mm (57,1 in)
A: 500 mm (19,7 in)
B: 700 mm (27,5 in)

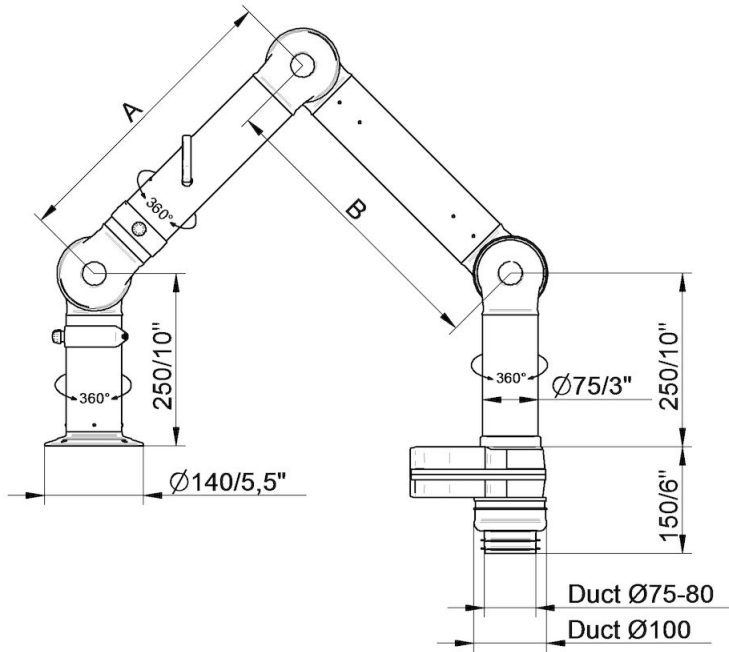
Tezgâh Üstü Ekstraksiyon Kolu FX2 75 ESD/EX



- FX2-ESD/EX-D75-L1100-Up-Low
Part number: 70603944
Max. working radius: 1090 mm (42,9 in)
A: 420 mm (16,5 in)
B: 420 mm (16,5 in)

- FX2-ESD/EX-D75-L1500-Up-Low
Part number: 70604344
Max. working radius: 1450 mm (57,1 in)
A: 500 mm (19,7 in)
B: 700 mm (27,5 in)

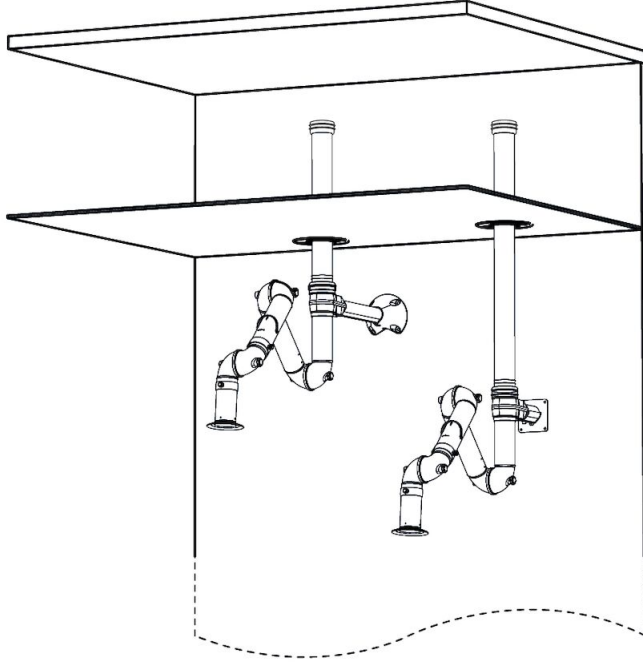
Tezgâh Üstü Ekstraksiyon Kolu FX2 75 ESD/EX



- FX2-ESD/EX-D75-L1100-Down-Low
Part number: 70604144
Max. working radius: 1090 mm (42,9 in)
A: 420 mm (16,5 in)
B: 420 mm (16,5 in)

- FX2-ESD/EX-D75-L1500-Down-Low
Part number: 70604544
Max. working radius: 1450 mm (57,1 in)
A: 500 mm (19,7 in)
B: 700 mm (27,5 in)

Tezgâh Üstü Ekstraksiyon Kolu FX2 75 ESD/EX



Wall mounting examples:

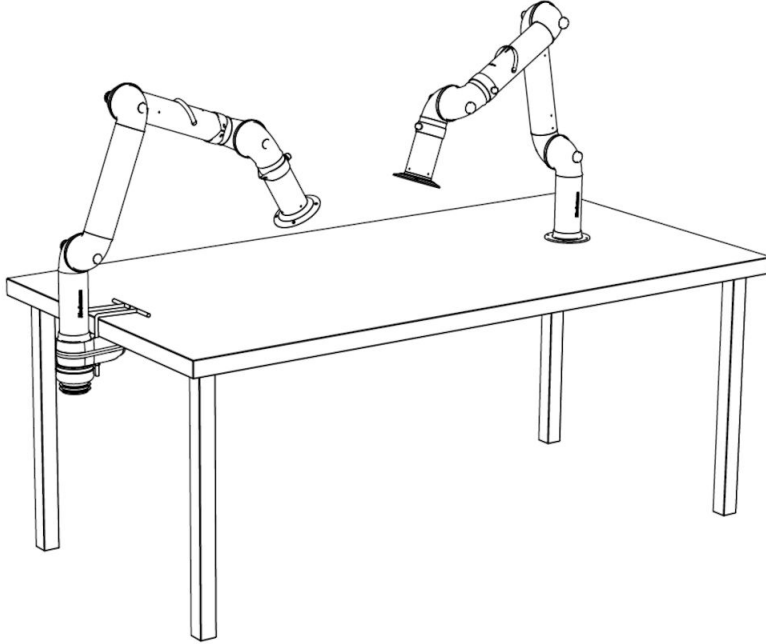
Left: FX2-Up-Low arm with following accessories:

- FX2-Bracket kit-D50/75/100-L500
- FX2-Ceiling cover plate-PLUS
- FX2-Alu duct
- FX2-Duct connector-ESD/EX-D100

Right: FX2-Up-Low arm with following accessories:

- FX2-Wall BRKT kit-Flat-L190-Black
- FX2-Ceiling cover plate-PLUS
- FX2-Alu duct
- FX2-Duct connector-ESD/EX-D100

Tezgâh Üstü Ekstraksiyon Kolu FX2 75 ESD/EX



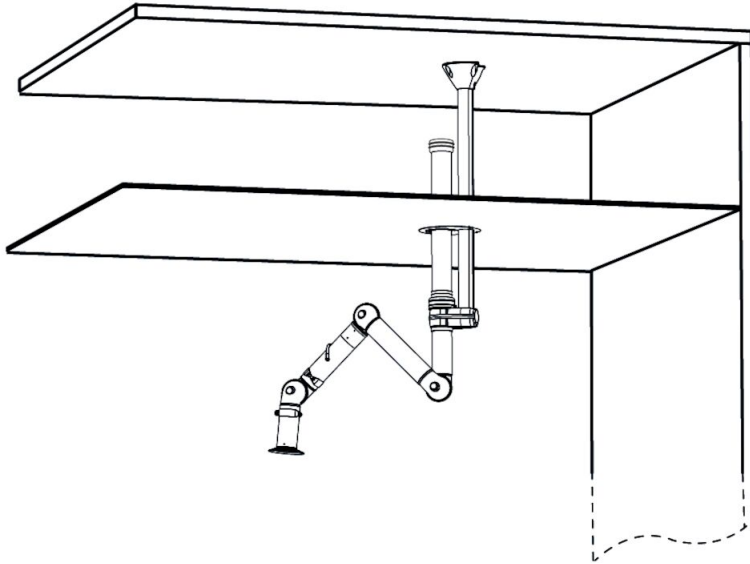
Bench mounting examples:

Left: FX2-Down-Low arm with following accessories:

-FX2-Bench bracket kit-D50/75/100

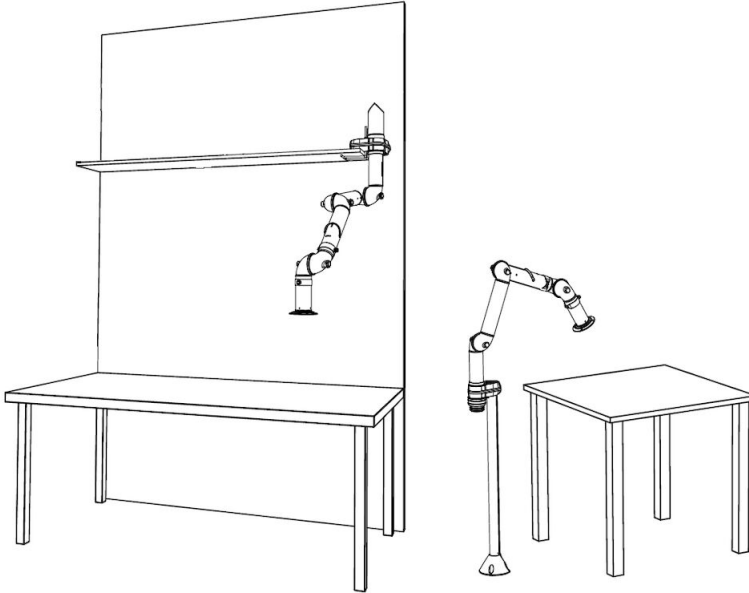
Right: FX2-Down-Through arm

Tezgâh Üstü Ekstraksiyon Kolu FX2 75 ESD/EX



- Ceiling mounting example:
FX2-Up-Low arm with following accessories:
-FX-Classic bracket
-FX-Cut2fit extension-L1100
-FX2-Alu duct
-FX2-Duct connector-ESD/EX-D100
-FX-Ceiling cover plate

Tezgâh Üstü Ekstraksiyon Kolu FX2 75 ESD/EX



Other mounting examples:

Left: Shelf mounting with FX2-Up-Low arm and following accessories:

-FX2-Bench bracket kit

Right: Floor mounting with FX2-Up-Low arm and following accessories:

-FX-Classic bracket

-FX-Cut2fit extension-L1100